

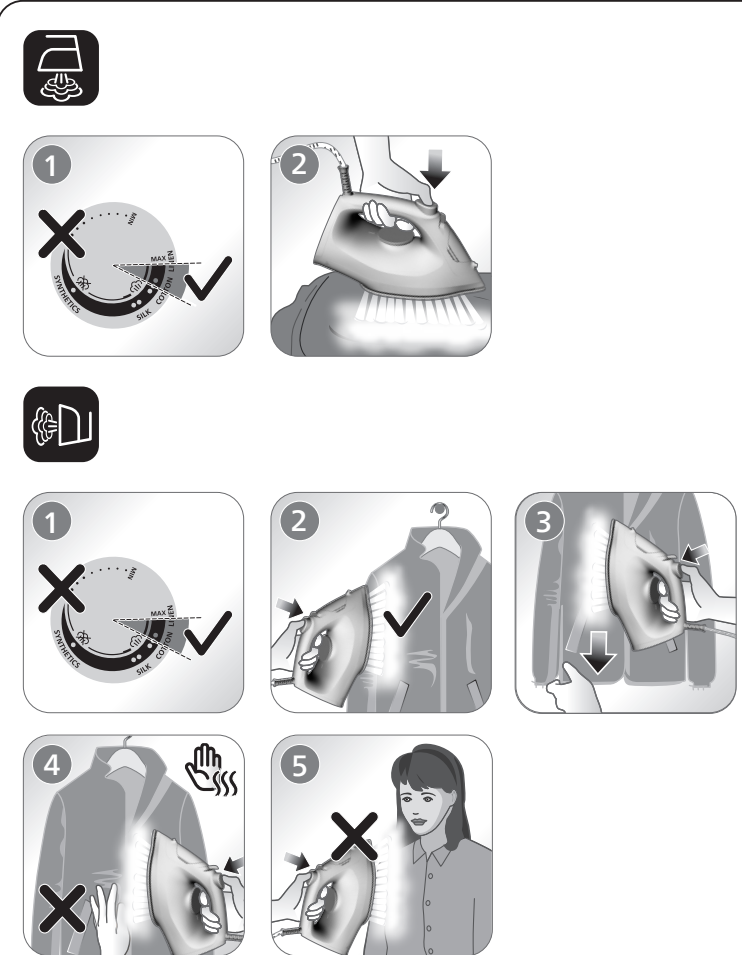


PHILIPS and the Philips Shield Emblem are registered trademarks of Koninklijke Philips N.V. and are used under license. This product has been manufactured by and is sold under the responsibility of Versuni Holding B.V., and Versuni Holding B.V. is the warrantor in relation to this product. 2023 © Versuni Holding B.V. 6420.010.0199.5 (25/07/2023)



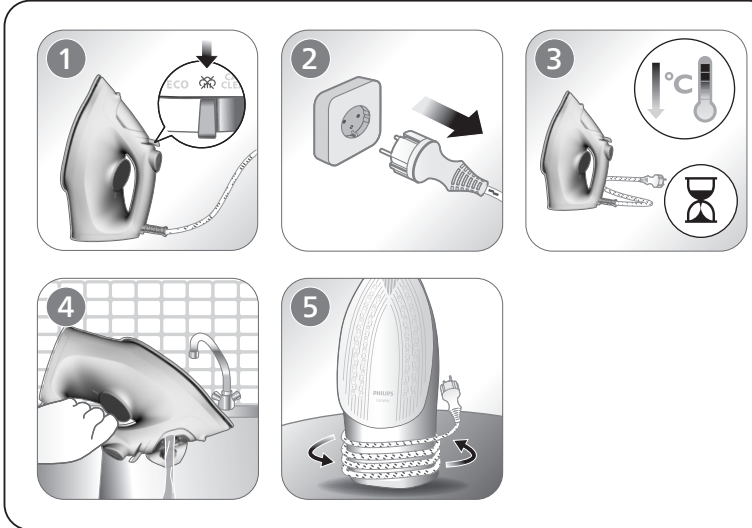
2

www.philips.com/support



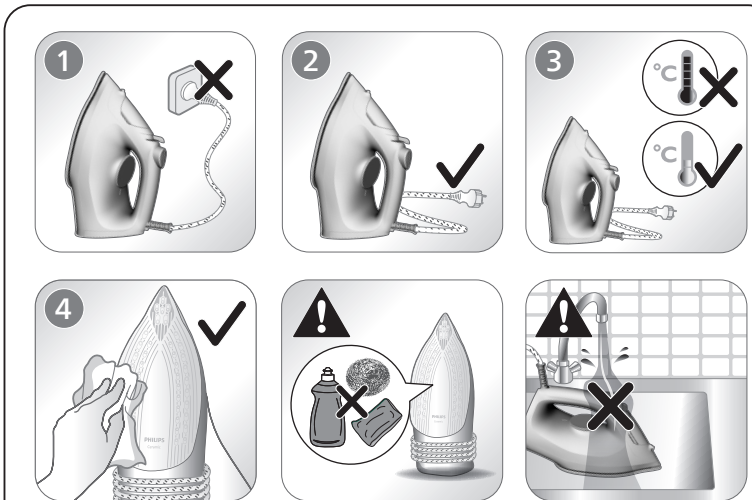
3

www.philips.com/support



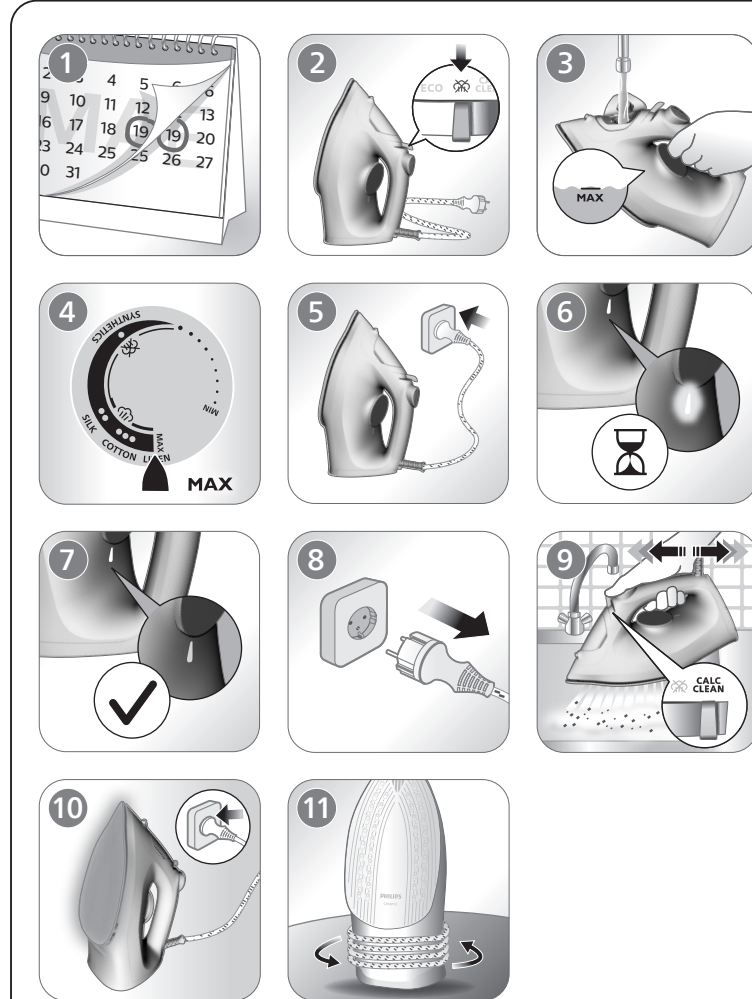
4

www.philips.com/support



5

www.philips.com/support



Manual do Usuário

Introdução

Parabéns pela sua compra e seja bem-vindo à Philips Walita! Para aproveitar o suporte que a Philips Walita oferece, registre seu produto em www.philips.com.br/clube.

Leia este manual e o folheto de informações importantes atentamente antes de usar o aparelho.

Importante

Leia atentamente estas informações importantes antes de usar o aparelho e guarde-as para consultas futuras. Esse aparelho foi projetado somente para uso doméstico. O fabricante não se responsabilizará e a garantia não será aplicada em caso de uso comercial, inadequado ou por não seguir as instruções.

Perigo

- Nunca mergulhe o aparelho na água.

Aviso

- Antes de ligar o aparelho, verifique se a voltagem indicada no aparelho corresponde à voltagem do local.
- Não use o aparelho se o plugue, o fio de energia ou o próprio aparelho apresentar danos visíveis ou se o aparelho funcionar anormalmente de qualquer forma, ou se o aparelho tiver sofrido alguma queda ou estiver vazando.
- Não mergulhe o ferro ou (para ferro sem fio) a base na água.
- Se o cordão elétrico estiver danificado, ele deverá ser substituído pela Philips Walita, por uma das assistências técnicas autorizadas da Philips Walita ou por técnicos igualmente qualificados para evitar situações de risco.
- Nunca deixe o aparelho ligado à corrente elétrica sem vigilância.
- Sempre desconecte o aparelho da tomada antes de encher o tanque de água. Para ferros sem fio, o ferro deve ser removido da base antes de encher o tanque de água.
- O ferro sem fio deve ser usado somente com a base fornecida.
- Este aparelho não deve ser usado por crianças, nem por pessoas com capacidades físicas, mentais ou sensoriais reduzidas, ou com pouca experiência e conhecimento limitado, a fim de evitar riscos com o mau manuseio e uso do produto.
- Não deixe o aparelho ao alcance de crianças.
- Mantenha o ferro e seus componentes elétricos fora do alcance de crianças enquanto o aparelho estiver ligado ou esfriando.
- Sempre coloque a base (para ferro sem fio) e use o ferro sobre uma superfície estável, nivelada e horizontal.
- O aparelho deve ser usado e colocado em uma superfície plana, estável e resistente ao calor. Se você colocar o ferro em posição de descanso ou no suporte, certifique-se de que a superfície na qual ele está repousando é estável.
- Não permita que o cabo de energia toque na base quente do ferro.
- (Para ferro sem fio) Não passe roupas com a base anexada ao ferro. Caso contrário, o cabo de energia será facilmente danificado. O ferro a vapor foi projetado para passar sem fio apenas.

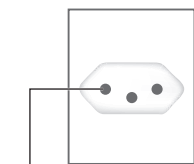
CUIDADO: superfície quente

- As superfícies tendem a esquentar durante o uso (para ferros, com o símbolo de "Quente" marcado no aparelho).

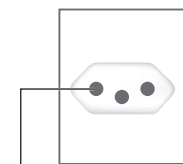


Atenção

- Conecte o aparelho somente a uma tomada elétrica aterrada.
- Verifique o cabo de energia regularmente para identificar possíveis danos.
- Desenrole completamente o cabo de energia antes de ligá-lo na tomada.
- A base do ferro pode ficar muito quente e causar queimaduras sérias se for tocada.
- Remova as impurezas do ferro regularmente de acordo com as instruções no capítulo "Limpeza e manutenção" do manual do usuário.
- Ao terminar de passar, ao limpar o aparelho, ao encher ou esvaziar o tanque de água e ao se afastar do ferro, mesmo que seja por breves instantes, mova o controle do vapor até a posição "passar a seco", coloque o ferro em posição de descanso e desligue o plugue da tomada.
- Nunca adicione perfume, vinagre, goma, agentes descalcificadores, produtos para passar roupa ou produtos químicos no reservatório de água.
- O plugue só deve ser ligado a uma tomada com as mesmas características técnicas do plugue do produto.
- A entrada de água não deve ser aberta durante a operação.
- Para garantir a máxima eficiência de seu produto, não recomendamos o uso de adaptadores. Procure adequar sua tomada às especificações da norma Inmetro NBR 14.136 para produtos com corrente acima de 10 ampères. A espessura dos plugues pode variar de acordo com a amperagem do produto - veja detalhes na figura abaixo.
- Caso opte por usar um adaptador, assegure-se de que seja certificado pelo Inmetro.



4 mm – Para aparelhos que operam com amperagem até 10 ampères



4.8 mm – Para aparelhos que operam com amperagem entre 10 e 20 ampères

Campos eletromagnéticos

Este aparelho está em conformidade com os padrões e regulamentos aplicáveis relacionados à exposição a campos eletromagnéticos.

Reciclagem

- Este símbolo significa que o produto não deve ser descartado com o lixo doméstico convencional (2012/19/UE).
- Não descarte o produto com o lixo doméstico normal ao final de sua vida útil. Leve-o a um posto de coleta oficial para que ele possa ser reciclado. Ao fazer isso, você ajuda a preservar o meio ambiente.
- Siga a regulamentação do seu país para a coleta seletiva de produtos elétricos e eletrônicos. O descarte correto ajuda a prevenir consequências negativas para o meio ambiente e para a saúde humana.



Garantia e suporte

A Versuni oferece garantia de dois anos após a compra deste produto. Esta garantia não é válida se um defeito for devido ao uso incorreto ou à falta de manutenção. Nossa garantia não afeta seus direitos por lei como consumidor. Para obter mais informações ou para solicitar a garantia, visite nosso site www.philips.com/support.

CERTIFICADO DE GARANTIA

ATENÇÃO

Este certificado é uma vantagem adicional oferecida ao consumidor, porém, para que o mesmo tenha validade é imprescindível que seja apresentada a competente NOTA FISCAL de compra do produto.

Com este produto, a Versuni tem como objetivo atender plenamente o consumidor, proporcionando a garantia na forma aqui estabelecida.

- Esta garantia é complementar à legal e estipula que todas as partes e componentes, ficam garantidos integralmente contra eventuais defeitos de peças ou de fabricação que venham a ocorrer no prazo de 2 (dois) anos a partir da data de entrega do produto ao consumidor, conforme expresso na nota fiscal de compra.
- Se o consumidor vier a transferir a propriedade deste produto, a garantia ficará automaticamente transferida, respeitando o prazo de validade, contado a partir da 1ª aquisição.
- Constatado o eventual defeito de fabricação, o consumidor deverá entrar em contato com a Assistência Técnica Autorizada mais próxima.
- Nas demais localidades onde não exista Assistência Técnica Autorizada as despesas de transportes do produto correm por conta do consumidor.
- No prazo de garantia as partes, peças e componentes eventualmente defeituosos, serão trocados gratuitamente, assim como a mão de obra aplicada.
- Esta garantia fica extinta se ocorrer uma das hipóteses a seguir:
 - Se o defeito for ocasionado pelo uso não domiciliar ou mau uso e em desacordo com as recomendações do manual de instruções do produto,
 - Se o produto foi examinado, alterado, adulterado, fraudado, ajustado ou consertado por oficina ou pessoa não autorizada pelo fabricante,
 - Se qualquer peça, parte ou componente agregado ao produto, se caracterizar como não original,
 - Se ocorrer a ligação deste produto em tensão diversa da indicada no produto,
 - Se o número de série que identifica o produto, estiver de alguma forma adulterado ou rasurado,
 - Por casos fortuitos ou de força maior, bem como aqueles causados por agentes da natureza.
- Não está coberta por esta garantia a mudança ou alteração de tensão do produto.

Importado e distribuído por:
Versuni Brasil Ltda.

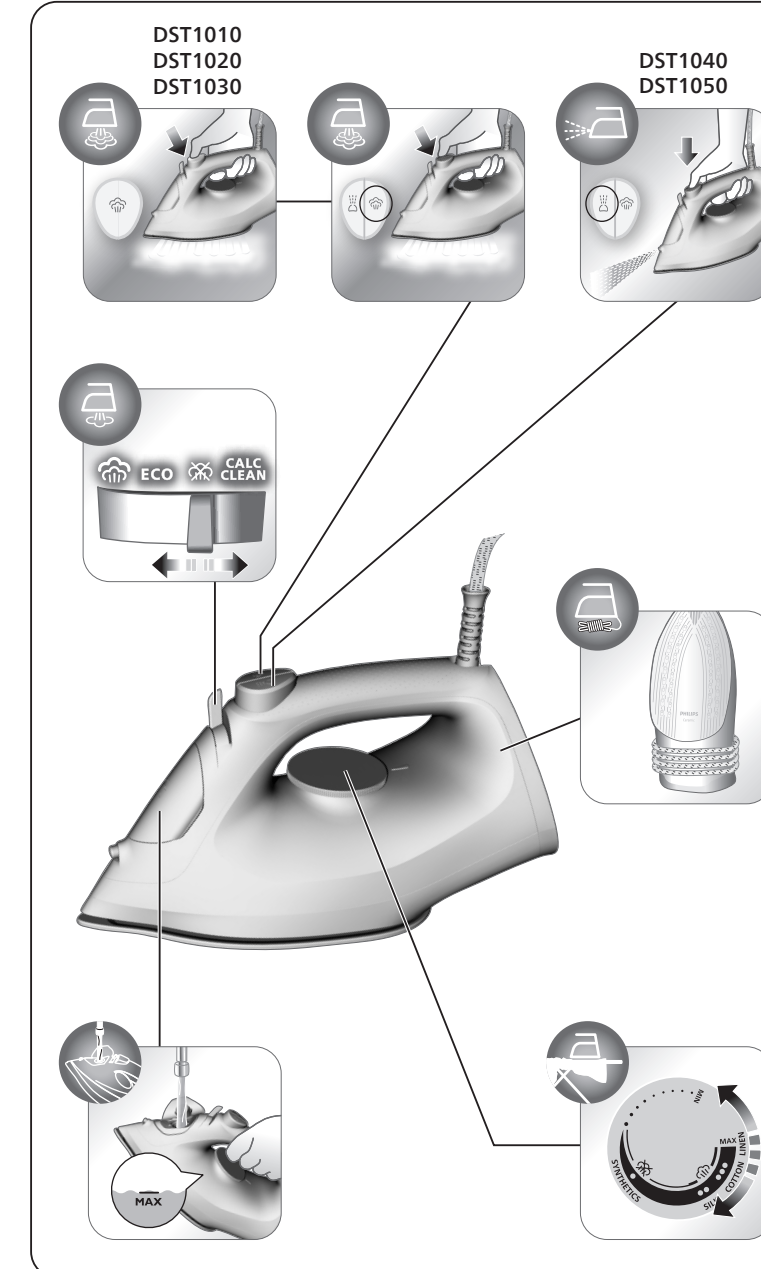
Rua Zoroastro Henrique Amorim, 235 Distrito Industrial
Claudio G. Nogueira CEP 37066-415 - Varginha/MG
CNPJ: 39.331.296/0002-40

CIC Centro de Informações
ao Consumidor

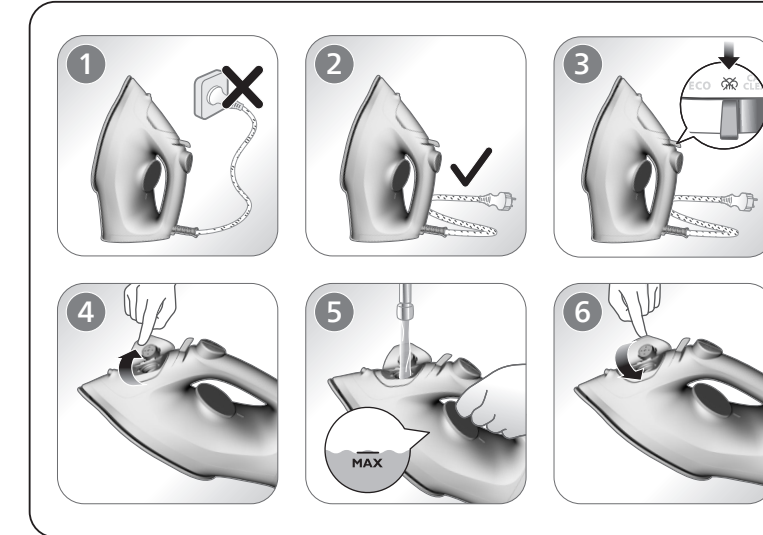
Grande SP: (11) 2121 0203
Demais localidades: 0800 701 0203



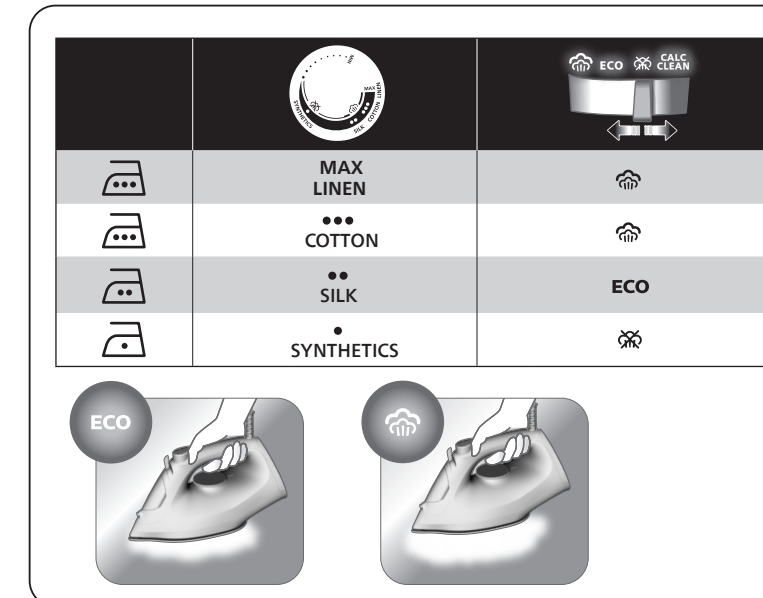
www.philips.com/support



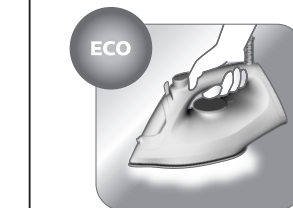
1



2



	MAX LINEN	
	COTTON	
	SILK	ECO
	SYNTHETICS	



ECO

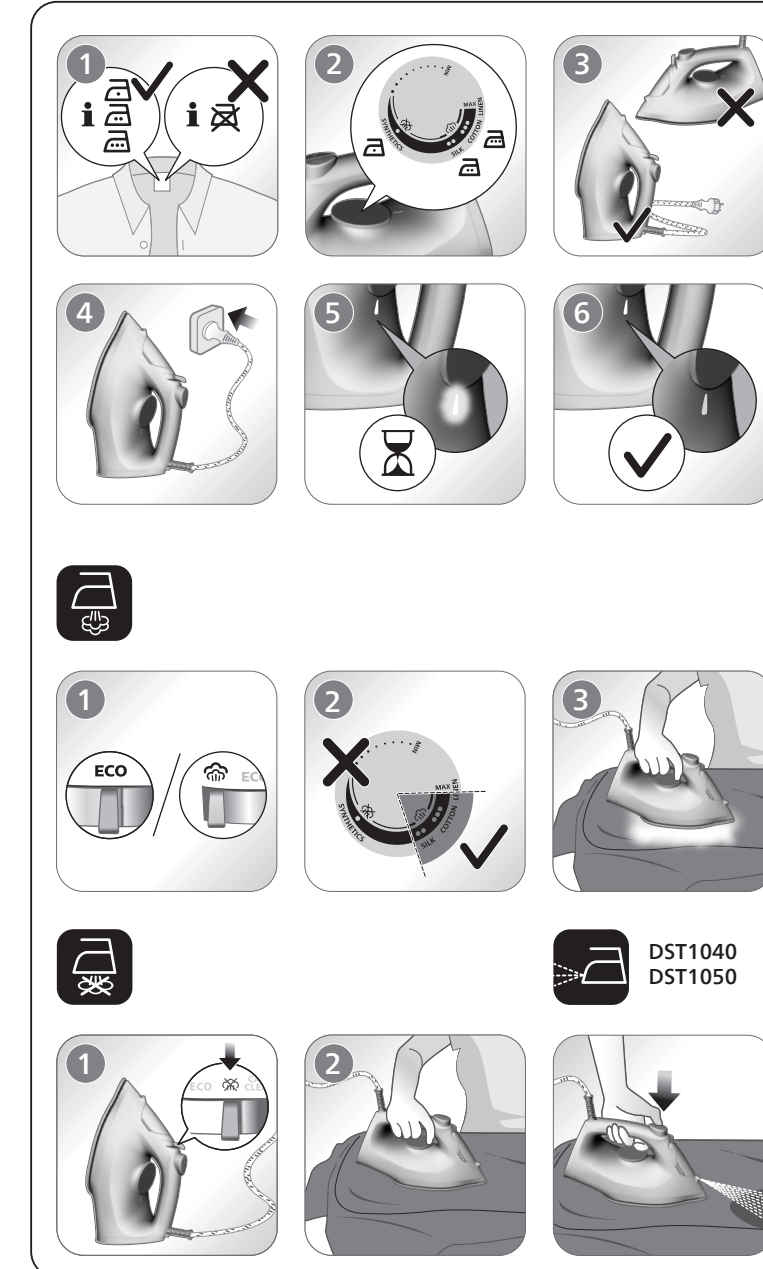


MAX LINEN

www.philips.com/support



2



2

www.philips.com/support

