

RECOMENDAÇÕES IMPORTANTES

IMPORTANTE

LER COM ATENÇÃO E GUARDAR PARA EVENTUAIS CONSULTAS

- "ESTA CADEIRA ALTA NÃO PODE SER UTILIZADA POR CRIANÇAS COM PESO ACIMA DE 23KG, OU QUE AINDA NÃO SEJAM CAPAZES DE PERMANECER EM UMA POSIÇÃO SENTADA DEVIDO À SUA PRÓPRIA COORDENAÇÃO";
- "A cadeira só deve ser usada por crianças que já conseguem sentar sozinhas";
- "ATENÇÃO! Assegure-se de que todos os dispositivos de travamento estejam acionados antes do uso e que o cinto de

segurança esteja corretamente afivelado";

- " Utilize somente acessórios vendidos ou aprovados pelo fabricante. A utilização de outros acessórios pode ser perigosa".
- "ATENÇÃO! NÃO PENDURE NENHUM PESO NA CADEIRA ALTA";
- "ATENÇÃO! Mantenha os freios acionados sempre que a cadeira estiver em uso";
- "ATENÇÃO! Esteja ciente do risco de chama e outras fontes de calor nas proximidades da cadeira";
- "ATENÇÃO! Não utilize a

cadeira se houver algum elemento danificado ou em falta;

- "ATENÇÃO! Nunca deixe a criança sozinha na cadeira e sem a supervisão de um adulto";
- "ATENÇÃO: UTILIZE SEMPRE O CINTO DE SEGURANÇA";
- "ATENÇÃO! Mantenha as embalagens fora do alcance da criança para evitar riscos de asfixia"

Via Prefeito Jurandyr Paixão, 700
CEP 13481-149 • Limeira • SP • Brasil
Caixa Postal 184 • www.galzerano.com.br
Fone: (19) 3404.3030
SAC 0800.7730330
email - sac@galzerano.com.br



Revisão 02 - Março/2022

CERTIFICADO DE GARANTIA

A Galzerano garante o funcionamento desse produto contra falhas ou defeitos de fabricação pelo prazo de 6 meses (seis meses), já incluído o período de garantia legal de noventa (90) dias, contado a partir da emissão da nota fiscal de compra. A manutenção ou reparo gratuito do produto, referente a falha ou defeito de fabricação, deverá ser realizada por uma assistência técnica autorizada da Galzerano, conforme relação de assistência disponibilizada no site da empresa www.galzerano.com.br, mediante apresentação da nota fiscal do produto.

Nenhum serviço poderá ser efetuado por Assistência Técnica que não seja autorizada Galzerano. A Galzerano durante o período de garantia se responsabiliza pelo custo de mão de obra e peças necessárias para que o produto fique em perfeitas condições de uso, desde que o defeito apresentado seja comprovado pela Assistência Técnica Autorizada.

A Galzerano não se responsabiliza pelo transporte ou deslocamento do produto até o local da assistência técnica autorizada. A troca do produto ocorrerá somente em caso de defeito de fabricação que impossibilite a manutenção. A Galzerano reserva-se o direito de decidir os casos em que o produto será trocado, isentando-se de quaisquer responsabilidades e outras obrigações não previstas. A partir do término da garantia qualquer peça ou assistência prestada será cobrada.

NÃO ABRANGE A GARANTIA:

- Substituição de peças que sofreram desgaste natural ou mau uso;
- Peças/componentes e acessórios danificados devido a utilização não conforme o manual de instruções que acompanha o produto;
- Defeitos devido a exposição de produtos a locais impróprios, como umidade, sem os devidos cuidados de manutenção e conservação conforme orientação no manual de instruções do produto;
- Prestação de serviços de montagem do produto, limpeza, lavagem, regulagem, lubrificação e alinhamento por parte da Galzerano ou da rede de Assistência Técnica autorizada.

RELAÇÃO DE ASSISTÊNCIA TÉCNICA DISPONÍVEL NO SITE.



Cadeira Alta Nick

Ref. 5025 (Versão Plus)

Ref. 5025

RECOMENDAÇÕES GERAIS

- Sempre utilize a tira entrepernas em combinação com o cinto abdominal".
- "Esta cadeira possui partes pequenas quando desmontada. É necessária a montagem por um adulto"
- "Sempre use a cadeira sobre um piso reto e uniforme".
- "CUIDADO: Nunca deixe a criança desacompanhada, sem cinto de segurança ou de pé sobre a cadeira";
- Caso tenha dificuldade em abrir ou fechar esta cadeira alta, não force e releia as instruções;
- O uso desta cadeira alta por crianças com peso acima do recomendado pode acarretar danos à sua estrutura e comprometer sua segurança;
- Nunca permita que duas crianças utilizem simultaneamente a cadeira. Este produto foi projetado para ser usado somente por uma criança de cada vez;
- Não permita que crianças utilizem esta cadeira como brinquedo;
- Não deixe a criança brincar ou pendurar-se na cadeira;
- Não permita que crianças subam ou desçam desassistidas da cadeira;
- Assegure-se que o corpo da criança esteja longe de qualquer parte móvel quando for ajustar a cadeira;
- Não deixe a cadeira desmontada ou parcialmente montada e colocada solta ao alcance de crianças, pois pode cair, machucando-as;
- Não coloque líquidos quentes na bandeja, evitando risco de ferimentos à criança;
- Inspeção periodicamente as condições da cadeira para certificar-se que não existem peças quebradas ou rachadas, e que o cinto de segurança está em perfeito funcionamento.
- Verifique se o dispositivo de segurança (cinto de segurança) está corretamente encaixado e ajustado evitando que a criança possa escorregar pela frente da cadeira alta;
- Evite deixar objetos, tais como talheres ou utensílios pontiagudos ao alcance das crianças, evitando o risco de ferimentos graves;

CUIDADOS ESPECIAIS DE LIMPEZA E CONSERVAÇÃO

Para laminados:

- Não lavar;
- Não usar produtos alvejantes;
- Não lavar com solventes químicos;
- Limpar com um tecido de algodão umedecido com água e sabão de coco ou neutro.
- Em seguida, limpar com tecido umedecido somente com água;
- Enxugar com tecido de algodão seco.

Limpeza da estrutura:

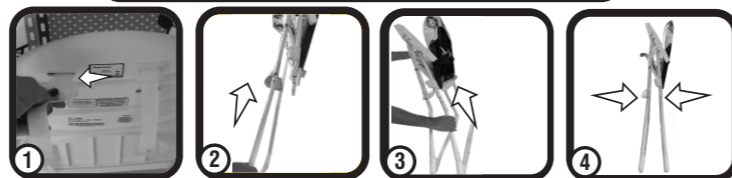
- Não usar detergentes ou qualquer outro produto químico;
- Limpar com um tecido de algodão umedecido com água e sabão de coco e neutro.
- Em seguida, limpar com tecido umedecido somente com água;
- Enxugar com tecido de algodão seco;
- Não jogar água corrente na cadeira alta.

COMPONENTES

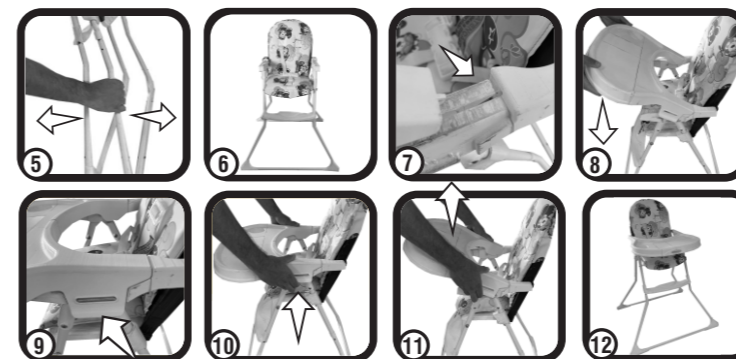


Desembale cuidadosamente a cadeira alta, confira o conteúdo da embalagem com a lista de componentes acima. Descarte imediatamente o saco plástico

01 - INSTRUÇÕES DE MONTAGEM

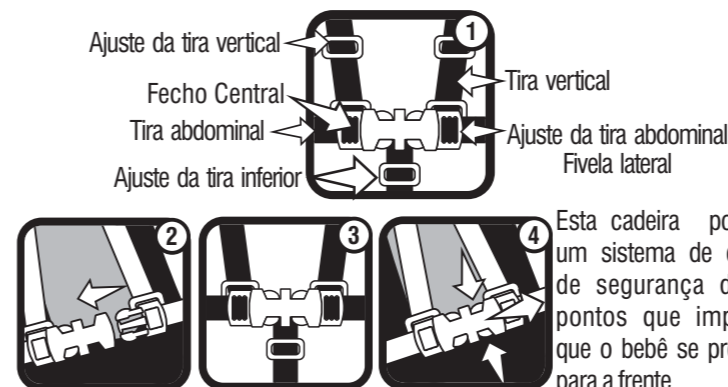


Puxe para frente as tiras verticais do cinto de segurança e verifique se a posição da casa é compatível com as características biométricas da criança (fig.01). Para montar a cadeira alta, encaixe uma base nos tubos dianteiros da cadeira (fig.2); Em seguida encaixe a outra base nos tubos traseiros da cadeira (fig.3). Certifique-se que as bases estejam travadas



antes de prosseguir (fig.4). Para abrir a cadeira alta, desloque as pernas na direção contrária uma da outra até ouvir um click, indicando que o assento está travado (fig.5 e 6). Para encaixar a bandeja, alinhe suas pontas ao encaixe dos braços (fig.7) e desça até ouvir um click (fig.8) em ambos os lados. Certifique-se que as travas laterais da bandeja estejam encaixadas (fig.9). Para retirar a bandeja, puxe para fora as travas laterais (fig.10) em ambos os lados e desloque-a para cima (fig.11). Antes de colocar a criança na cadeira, certifique-se que a mesma esteja travada.

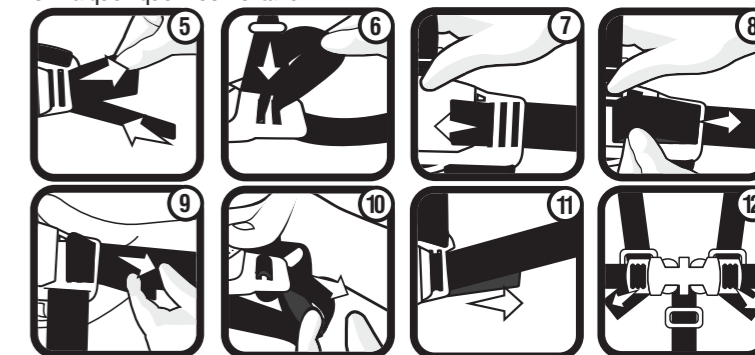
02 - INSTRUÇÕES DE USO



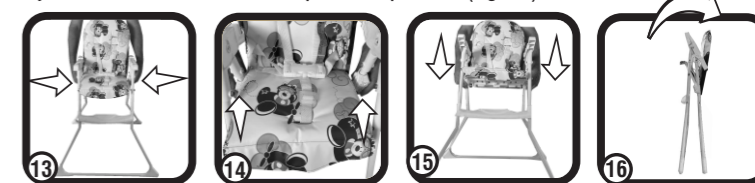
Esta cadeira possui um sistema de cinto de segurança de 5 pontos que impede que o bebê se projete para a frente.

Para colocar o cinto de segurança, insira as fivelas laterais até que trave, quando ouvir um "click" (fig.02). Cuidadosamente ajuste as tiras verticais e inferior ajustando as fivelas e a tira abdominal ajustando a fita. Para remover o cinto, aperte simultaneamente as linguetas da fivela lateral e retire-as, em ambos os lados (fig. 04).

IMPORTANTE: O cinto de segurança deve estar firmemente ajustado ao corpo da criança de modo que ela não consiga soltar-se sozinha, porém ajustados de forma que fiquem confortável.



Para inserir as tiras abdominais do cinto de segurança nas fivelas laterais, passe abaixo para cima a ponta da tira na primeira casa da fivela (fig.05), passe de cima para baixo na terceira casa (fig.06 e 07) e volte com a ponta da tira abaixo para cima na segunda casa (fig.08) retornando para a primeira (fig.09 e 10). A ponta da tira deverá ficar embaixo da tira (fig.11). Certifique-se que a mesma ficou travada. Para ajustar as tiras abdominais puxe as pontas (fig.12).



Para fechar a cadeira alta, pressione simultaneamente as travas de fechamento localizadas em cada lateral da cadeira (fig.13 e 14) e desça o assento até fechar a cadeira alta soltando as travas (fig.15 e 16).



Galzerano
O lugar do seu bebê.