

Timer
Indica que a função Timer está ativada.

Resfriar
Indica que o modo Resfriar está ativado.

Ventilar
Indica que o modo Ventilar está ativado.


Desumidificar
Indica que o modo Desumidificar está ativado.

Acionamento pelo Painel

Abra manualmente os direcionadores laterais de ar do produto e pressione o botão  para ligar ou desligar o produto.


Ao ligar o produto, pela primeira vez, o produto ligará no modo Resfriar, com temperatura selecionada em 23 °C, e após o primeiro uso, o produto irá ligar na última configuração de uso.

Importante

 O acionamento pelo Painel Frontal não permite a seleção de Modo, Temperatura, Funções ou Velocidade. Utilize o controle remoto para essas seleções de uso.

Acionamento pelo Controle Remoto

Modos de Funcionamento

Pressione o botão  para selecionar entre os modos Resfriar, Ventilar ou Desumidificar.

Cada vez que o botão "modo" é pressionado, o modo de funcionamento muda.

Como operar o Controle de Temperatura

Modelo Eletrônico

1- Liga/ Desliga
Liga ou desliga o produto.

2- Ajuste de temperatura e tempo (timer).

3- Modo
Resfriar, Desumidificar ou Ventilar.

4- Regula a velocidade do ventilador

5- Ativa a função Turbo

6- Função Apagar Painel

7- Função Timer
Possibilita programar o produto para ligar ou desligar automaticamente.

8- Ativa a Função Sono Bom

A função varia a temperatura automaticamente, garantindo um maior conforto térmico durante o seu sono. Faça a seleção com base na sua faixa etária:

Sono Bom 1: 12 a 60 anos

Sono Bom 2: acima de 60 anos

Sono Bom 3: de 0 a 11 anos

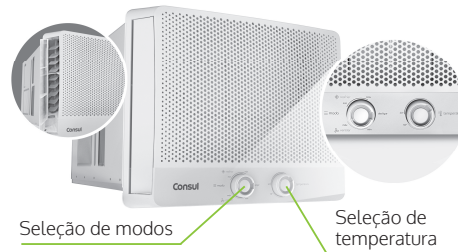
Para ativar a função Sono Bom:

Importante

Selecione antes o modo RESFRIAR e a temperatura desejada.



Modelos Mecânicos



Modelo Mecânico

Abra manualmente os direcionadores laterais de ar do produto e gire o manipulô da esquerda no sentido horário e escolha entre Ventilar, Resfriar ou Aquecer (*). Para ajustar a temperatura gire o manipulô da direita até encontrar a temperatura desejada.

Cada modo de funcionamento possui 2 velocidades de ventilação **Min** (mínima) ou **Max** (máxima), e a temperatura poderá ser ajustada de 18 °C até 30 °C.

(* Modelos Mecânicos Frio, não tem a função Aquecer.

Manutenção e Limpeza

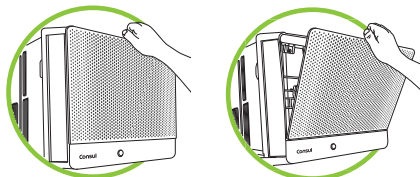
Limpeza do Filtro e Painel Frontal

Para garantir o bom funcionamento do produto, recomenda-se que a limpeza do filtro de ar seja feita uma vez por mês, ou sempre que a indicação luminosa acender no painel (para os modelos eletrônicos).

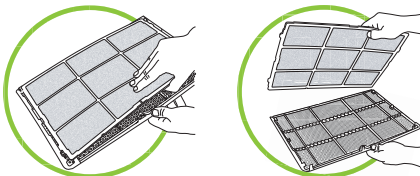
Em locais com alta incidência de poeira, recomenda-se a limpeza a cada 15 dias.

Para limpeza, siga os procedimentos a seguir:

1- Desligue o aparelho e, então retire o painel frontal, puxe pelo centro da parte superior.



2- Destaque o filtro da panel.



3- Limpe o filtro e o painel frontal com água e sabão neutro.

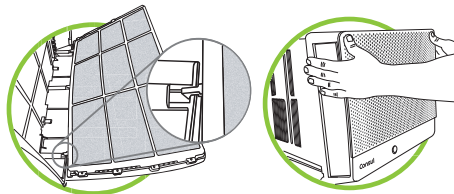
Importante

Não utilize água quente (com temperatura acima de 50 °C), nem o exponha diretamente ao calor, pois podem deformar as partes plásticas.



4- Reinstale o filtro no painel frontal. O painel possui 2 furos de cada lado para a fixação das abas do filtro.

5- Reinstale o painel frontal no produto novamente. Primeiramente encaixe a extremidade inferior.

Depois, pressione a parte superior e as laterais para encaixar as travas de fixação.



Importante

- Nos modelos eletrônicos, para desligar o indicador de Limpar Filtro , pressione o botão Liga/Desliga  do produto por 5 segundos.
- A falta de limpeza do filtro prejudica o desempenho do produto, aumentando sua conta de energia elétrica.
- Não ligue o produto sem o filtro, isso poderá causar danos e perda de eficiência do mesmo.

Consul

www.consul.com.br

Para maiores dúvidas consulte o Manual do Produto
*Imagens meramente ilustrativas

W11348015

06/05/2019



Consul Guia Rápido

Como funciona seu produto

Comece por aqui. Se você quer tirar o máximo proveito da tecnologia contida neste produto, leia o **Guia Rápido** por completo.

Modelos Eletrônicos



Ícones do Painel Frontal

Os modelos Eletrônicos possuem display discreto. Somente após ligar o seu produto você verá os ícones do display através do painel frontal.



Visor digital

Indica temperatura, tempo ou modo.



Power

Indica que o produto está ligado.



Limpar Filtro

Indica que o filtro precisa ser limpo.