

IMPORTANTE: Antes de usar este produto, leia estas instruções e as instruções de segurança no *Manual do usuário* online.

Instruções importantes de segurança: Quando usar equipamento telefônico, sempre siga as precauções básicas de segurança para reduzir o risco de incêndio, choque elétrico e ferimentos, incluindo o seguinte:

- Não use o produto Epson® próximo à água.
- Sempre mantenha este guia à mão.
- Evite usar um telefone durante uma tempestade elétrica. Pode haver um risco remoto de choque elétrico devido a raios.
- Não use um telefone para comunicar um vazamento de gás se estiver na vizinhança do vazamento.

Cuidado: Para reduzir risco de incêndio, use somente um cabo de linha de comunicação No. 26 AWG ou maior.

1 Desembale tudo

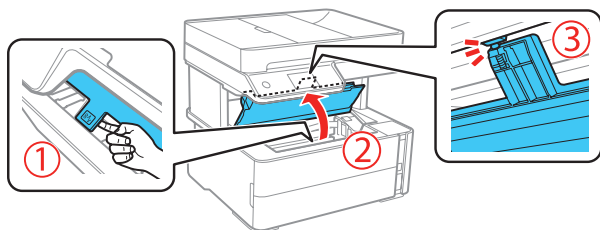


Certifique-se de guardar a caixa mostrada acima para transportar a impressora.

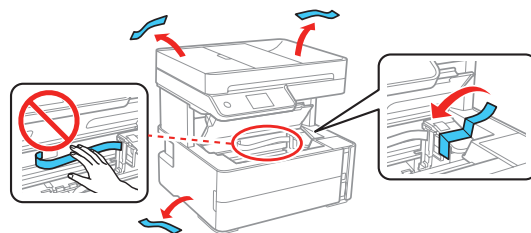
Cuidado: Não levante o produto pelo scanner. Certifique-se de usar os apoios para mãos na parte de baixo do produto para levantá-lo.

Observação: Não abra nenhuma das garrafas de tinta até que esteja pronto para carregar o tanque de tinta. As garrafas de tinta são seladas a vácuo para manter a qualidade.

- 1 Levante a tampa da impressora até que “clique” e trave no lugar.



- 2 Remova todos os materiais de proteção do produto.



Cuidado: Não toque no cabo plano branco, na película translúcida ou nos tubos de tinta.

- 3 Feche a tampa da impressora.

Observação: Ainda não conecte o cabo de eletricidade.

2 Encha o tanque e carregue a tinta

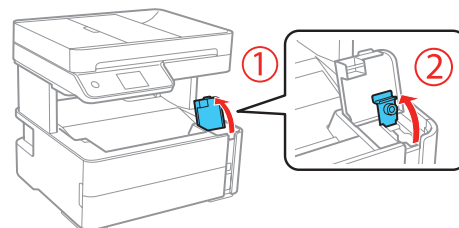
Aviso: Mantenha as garrafas de tinta longe do alcance de crianças e não beba a tinta.

Cuidado: Este produto requer manuseio cuidadoso da tinta. Se a tinta derramar, limpe imediatamente a área com um pano úmido para evitar manchas permanentes. Se a tinta entrar em contato com as suas roupas ou pertences, ela pode manchar.

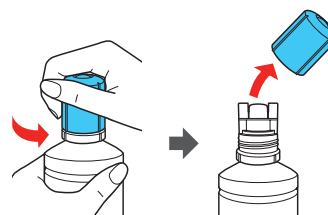
Observação:

- A Epson não pode garantir a qualidade ou confiabilidade de tinta de terceiros.
- Use uma das garrafas de tinta incluídas com a impressora para instalar o produto. Parte da tinta será usada para carregar o cabeçote de impressão. Essa garrafa irá imprimir um número menor de páginas quando comparada com garrafas de tinta subsequentes.

- 1 Abra a cobertura do tanque de tinta e depois abra a tampa.



- 2 Desembale uma garrafa de tinta. Segure a garrafa de tinta de pé e gire cuidadosamente a tampa da garrafa para removê-la.

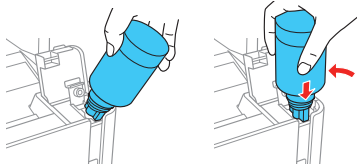


Cuidado: Não balance ou aperte a garrafa de tinta. Não toque na parte de cima da garrafa de tinta depois de remover a tampa.



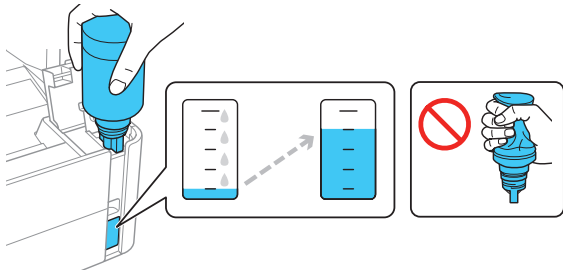
413731500

- 3** Insira a garrafa de tinta na porta de carregamento, conforme mostrado abaixo.



Observação: Não force a garrafa no lugar.

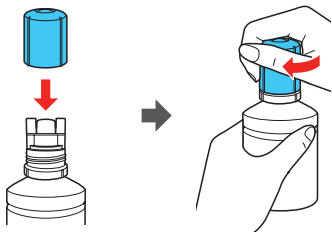
- 4** Aguarde até que a tinta encha o tanque. Não aperte a garrafa.



Observação: Se a tinta não correr da garrafa, suspenda e insira a garrafa novamente.

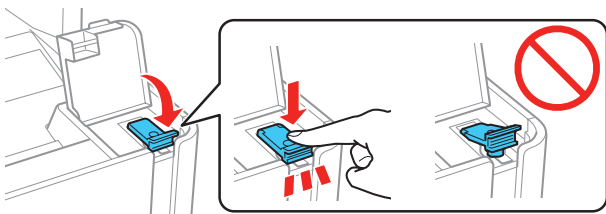
Cuidado: Depois de instalação, inspecione periodicamente o nível da tinta para garantir que não fique abaixo da linha inferior do tanque. O uso prolongado quando a tinta está abaixo da linha inferior pode danificar o produto. Veja o *Manual do usuário* online para instruções de recarregamento.

- 5** Quando a garrafa de tinta estiver vazia, remova e feche a garrafa firmemente.

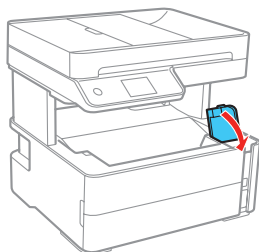


Observação: Não deixe a garrafa de tinta inserida ou ela pode ser danificada ou a tinta pode vazar.

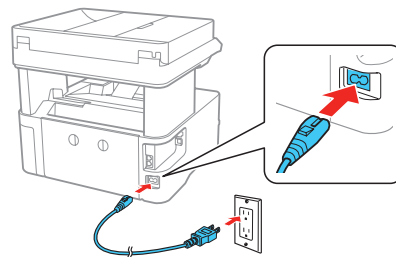
- 6** Feche a tampa do tanque de tinta.





- 7** Feche a cobertura do tanque de tinta.

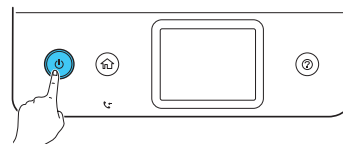


- 8** Conecte o cabo de eletricidade na parte traseira do produto e em uma tomada elétrica.



Cuidado: Ainda não conecte a impressora ao computador.

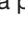
- 9** Aperte o botão  de energia para ligar o produto, depois aguarde até que a luz  de energia pare de piscar.

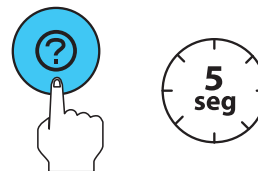


Observação: Se um código de erro aparecer, desligue o produto e certifique-se de que nenhum material de proteção tenha sido deixado dentro do produto.

- 10** Selecione a sua configuração de idioma, país, hora e data no visor LCD.

Observação: Você pode mudar essas configurações mais tarde, usando o painel de controle do produto. Para mais informação, veja o seu *Manual do usuário* online.

- 11** Quando a mensagem pedindo que veja o pôster *Guia de instalação* aparecer no visor LCD, aperte e segure o botão  de ajuda por 5 segundos.



- 12** Siga as instruções na tela para começar a carregar a tinta. O carregamento da tinta leva aproximadamente 10 minutos. Uma mensagem aparece quando o carregamento da tinta termina. Selecione **OK** para continuar.

Cuidado: Não desligue o produto, abra a tampa da impressora ou carregue papel enquanto o produto estiver em processo de carregamento ou desperdiçará tinta.



Observação: Depois de usar um pouco da tinta para o carregamento, o resto fica disponível para impressão.

- 13** Siga as instruções na tela para ajustar a qualidade de impressão. Selecione **OK** para continuar.

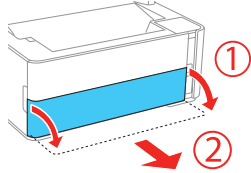
Observação:

- Você precisa carregar papel antes de ajustar a qualidade de impressão. Veja a seção "Carregue papel".
- Selecione **Ajustar mais tarde** se quiser ajustar a qualidade de impressão mais tarde. Para mais informação, veja o seu *Manual do usuário* online.

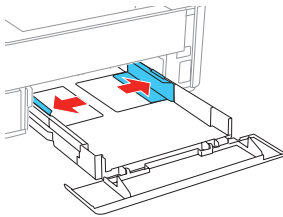
3 Carregue papel

Consulte o *Manual do usuário* online para informação sobre a capacidade de carregamento, tipos e tamanhos de papel disponíveis, carregamento de envelopes e uso do alimentador de papel traseiro ou do alimentador automático de documentos.

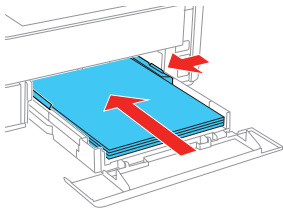
- 1 Certifique-se de que o produto tenha terminado de carregar a tinta. Abra a tampa da gaveta de papel e puxe a gaveta para fora até que ela pare.



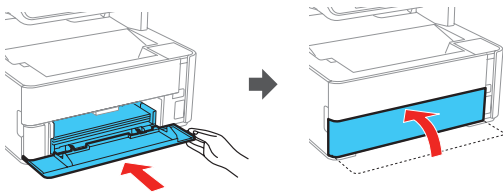
- 2 Deslize a guia da borda completamente para fora.



- 3 Carregue papel com o lado imprimível virado para baixo e deslize as guias das bordas contra o papel, mas não aperte muito.



- 4 Mantenha a gaveta nivelada ao colocá-la completamente para dentro da impressora e depois feche a tampa da gaveta de papel.

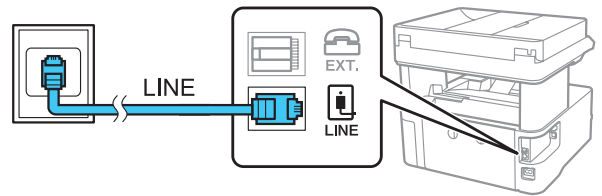


Observação: Certifique-se de que papel esteja carregado contra a parte da frente da gaveta.

- 5 Selecione as configurações de papel no painel de controle do produto.

4 Conecte a linha de fax

- 1 Conecte o fio de telefone a uma tomada de telefone de parede e à porta **LINE** no seu produto. Veja o *Manual do usuário* online para mais informações.



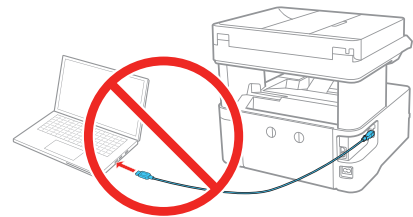
- 2 Se for pedido, selecione **Continuar** no visor LCD para configurar o fax ou selecione **Fechar** para configurar depois.

5 Instale o software

Observação:

- Se estiver usando um Mac ou se o seu computador não tiver um drive de CD/DVD, é necessário que tenha uma conexão à Internet para obter o software do produto.
- Para imprimir de um Chromebook™, visite o site www.epson.com.br/suporte/gcp para instruções.

- 1 Certifique-se de que o produto **NÃO ESTEJA CONECTADO** ao computador.



Windows®: Caso veja a tela do Assistente para adicionar hardware, clique em **Cancelar** e desconecte o cabo USB.

- 2 Insira o CD do produto (Windows somente) ou baixe e execute o pacote de software do seu produto. Para obter o software mais recente, visite www.epson.com.br/suporte/m3170.
- 3 Siga as instruções na tela do computador para executar o programa de instalação.
- 4 Quando vir a tela pedindo que Selecione a sua conexão, selecione uma das opções a seguir:

- **Conexão sem fios**

Na maioria dos casos, o programa de instalação do software tenta configurar automaticamente a sua conexão sem fios. Se a configuração não tiver sucesso, você pode ter que digitar o nome da sua rede (SSID) e senha.

- **Conexão USB direta**

Certifique-se de que tenha um cabo USB.

- **Conexão de rede com fios**

Certifique-se de que tenha um cabo de Ethernet (não incluído).

Impressão através de dispositivo móvel

Conecte-se sem fios a partir do seu smartphone, tablet ou computador. Imprima documentos e fotos do outro lado da sala ou do mundo:

- Imprima diretamente do seu dispositivo iOS. Simplesmente conecte a sua impressora e dispositivo à mesma rede e toque no ícone de ação para selecionar a opção de impressão.
- Imprima diretamente do seu dispositivo Android™ (v4.4 ou posterior)*. Basta conectar a sua impressora e dispositivo à mesma rede e tocar no ícone do menu para selecionar a opção de impressão.
- Imprima de onde estiver, próximo à sua impressora ou remotamente, usando o Epson Connect™ e o Google Cloud Print™. Visite o site www.epson.com.br/connect para saber mais.

* Pode requerer o aplicativo Epson Print Enabler ou Mopria Print Service do Google Play™.

Problemas?

A configuração da rede não teve sucesso

- Certifique-se de que tenha selecionado o nome de rede (SSID) correto.
- Reinicie o roteador (desligue e ligue novamente), depois tente se conectar a ele mais uma vez.
- A impressora só pode se conectar a uma rede que suporte conexões de 2,4 GHz. Se o seu roteador oferecer conexões de 2,4 GHz e 5 GHz, certifique-se de que a conexão de 2,4 GHz esteja ativada.
- Caso veja uma mensagem de alerta de firewall, clique em **Desbloquear** ou em **Permitir** para que a configuração continue.
- Se a sua rede tiver a segurança ativada, certifique-se de digitar a senha de rede (chave WEP ou senha WPA) corretamente. Certifique-se de digitar a sua senha usando a caixa correta.

Há linhas ou cores incorretas nos impressos

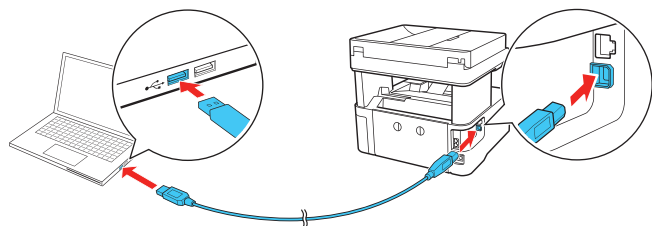
Faça uma verificação dos jatos para ver se há jatos entupidos. Depois, limpe o cabeçote se necessário. Veja o *Manual do usuário* online para mais informações.

O visor do produto está escuro.

Certifique-se de que o seu produto esteja ligado e toque na tela para acordá-lo do modo de repouso.

Não foi possível encontrar o meu produto durante a configuração depois de conectá-lo usando um cabo USB.

Certifique-se de que o produto esteja ligado e firmemente conectado, conforme mostrado.



Dúvidas?

Manual do usuário

Windows: Clique no ícone na sua área de trabalho ou na tela de aplicativos para acessar o *Manual do usuário* online.

Mac: Clique no ícone em Aplicativos/Epson Software/Manual para acessar o *Manual do usuário* online.

Se não tiver um ícone para o Manual do usuário, visite o site da Epson, conforme descrito abaixo.

Suporte técnico

Visite o site www.epson.com.br/suporte/m3170 para baixar drivers, ver manuais, obter respostas para as perguntas mais frequentes ou entrar em contato com a Epson.

No Brasil, você pode falar com um representante de suporte técnico se ligar para um destes números:

Capitais e regiões metropolitanas: 3004-6627

Demais localidades: 0800-377-6627 / 0800-EPSONBR

Se o seu país não aparecer aqui, entre em contato com o escritório da Epson mais próximo. Taxas ou tarifas de longa distância podem incidir sobre as chamadas.

Precisa de papel e tinta?

Garanta resultados brilhantes com papéis especiais e comuns da Epson®, criados especificamente para impressoras Epson. Você pode comprá-los através de um revendedor Epson autorizado. Para encontrar o revendedor mais próximo, visite o site www.epson.com.br ou entre em contato com a Epson conforme descrito na seção “Dúvidas?” neste pôster.



DESIGNED *for*
EXCELLENCE™

Epson printers, ink and specialty papers.

Tintas para substituição para a M3170

Colorido	Capacidade normal	Alta capacidade
● Preto	534S	534



* A disponibilidade da tinta varia de acordo com o país.

EPSON é uma marca registrada, EPSON Exceed Your Vision é uma logomarca registrada e Epson Connect é uma marca comercial da Seiko Epson Corporation.

Designed for Excellence é uma marca comercial da Epson America, Inc.

Mac é uma marca comercial da Apple Inc., registrada nos EUA e em outros países.

Windows é uma marca comercial da Microsoft Corporation nos Estados Unidos e/ou em outros países.

Android, Chromebook, Google Cloud Print e Google Play são marcas comerciais da Google LLC.

Aviso geral: Outros nomes de produtos são usados aqui apenas com o propósito de identificação e podem ser marcas comerciais de seus respectivos donos. A Epson nega todo e qualquer direito sobre tais marcas.

Esta informação está sujeita a modificações sem aviso prévio.

© 2019 Epson America, Inc., 2/19