

M2170

Guia de instalação

IMPORTANTE: Antes de usar este produto, leia estas instruções e as instruções de segurança no *Manual do usuário* online.

1 Desembale tudo

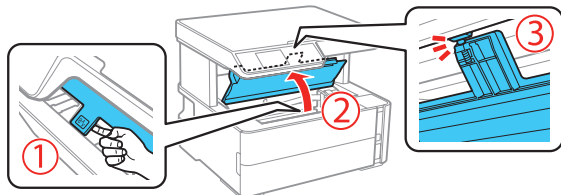


Certifique-se de guardar a caixa mostrada acima para transportar a impressora.

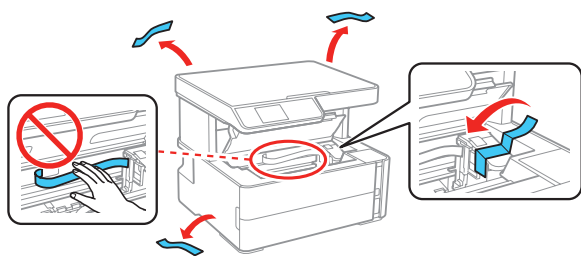
Cuidado: Não levante o produto pelo scanner. Certifique-se de usar os apoios para mãos na parte de baixo do produto para levantá-lo.

Observação: Não abra nenhuma das garrafas de tinta até que esteja pronto para carregar o tanque de tinta. As garrafas de tinta são seladas a vácuo para manter a qualidade.

- 1 Levante a tampa da impressora até que “clique” e trave no lugar.



- 2 Remova todos os materiais de proteção do produto.



Cuidado: Não toque no cabo plano branco, na película translúcida ou nos tubos de tinta.

- 3 Feche a tampa da impressora.

Observação: Ainda não conecte o cabo de eletricidade.

2 Encha o tanque e carregue a tinta

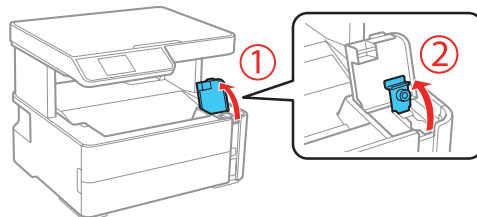
Aviso: Mantenha as garrafas de tinta fora do alcance das crianças e não beba a tinta.

Cuidado: Este produto requer cuidado no manuseio da tinta. Se a tinta derramar, limpe a área imediatamente com um pano úmido para evitar manchas permanentes. Se a tinta entrar em contato com a sua roupa ou pertences, ela pode manchar.

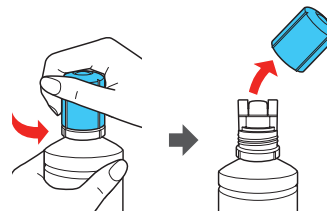
Observação:

- A Epson não pode garantir a qualidade ou confiabilidade de tinta de terceiros.
- Use uma das garrafas de tinta incluídas com a impressora para instalar o produto. Parte da tinta será usada para carregar o cabeçote de impressão. Essa garrafa imprimirá um número menor de páginas quando comparada com garrafas de tinta subsequentes.

- 1 Abra a cobertura do tanque de tinta e depois abra a tampa.

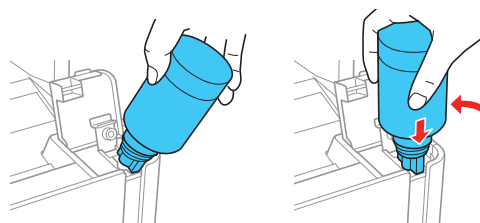


- 2 Desembale uma garrafa de tinta. Segure a garrafa de tinta de pé e gire lentamente a tampa da garrafa para removê-la.



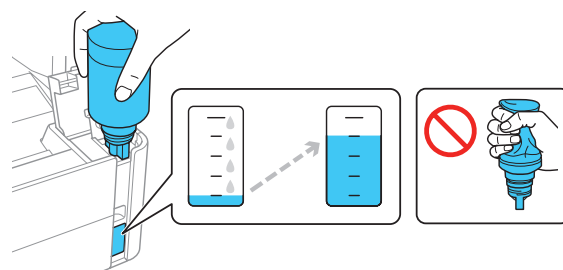
Cuidado: Não balance ou aperte a garrafa de tinta. Não toque na parte de cima da garrafa de tinta depois de remover a tampa.

- 3 Insira a garrafa de tinta na porta de carregamento, conforme mostrado abaixo.



Observação: Não force a garrafa no lugar.

- 4 Aguarde até que a tinta encha o tanque. Não aperte a garrafa.



Observação: Se a tinta não correr da garrafa, suspenda e insira a garrafa novamente.

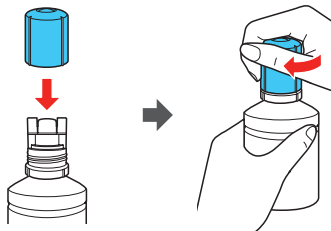


413742300

EPSON
EXCEED YOUR VISION

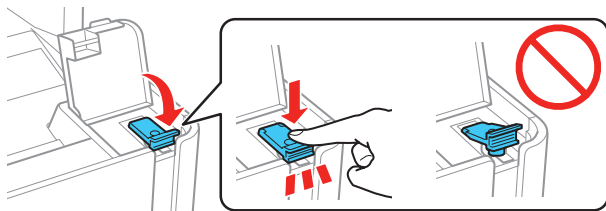
Cuidado: Depois da instalação, inspecione periodicamente o nível da tinta para garantir que não fique abaixo da linha inferior do tanque. O uso prolongado quando a tinta está abaixo da linha inferior pode danificar o produto. Veja o *Manual do usuário* online para instruções de recarregamento.

- 5** Quando a garrafa de tinta estiver vazia, remova e feche a garrafa firmemente.

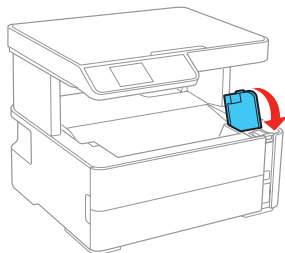


Observação: Não deixe a garrafa de tinta inserida; a garrafa pode ser danificada ou a tinta pode vazar.

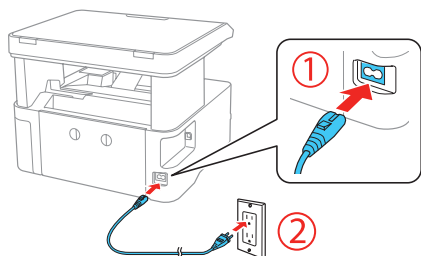
- 6** Feche a tampa do tanque de tinta firmemente.





- 7** Feche a cobertura do tanque de tinta.

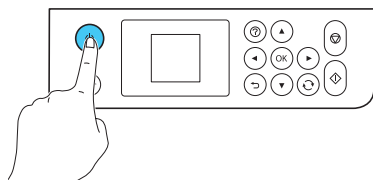


- 8** Conecte o cabo de eletricidade na parte traseira do produto e em uma tomada elétrica.



Cuidado: Ainda não o conecte ao seu computador.


- 9** Aperte o botão  de energia para ligar o produto, depois aguarde até que a luz  de energia pare de piscar.

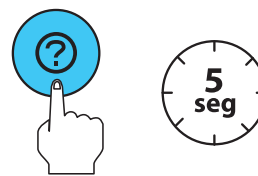



Observação: Se um código de erro aparecer, desligue o produto e certifique-se de que nenhum material de proteção tenha sido deixado dentro do produto.

- 10** Aperte  ou  para selecionar o seu idioma no visor LCD, depois aperte o botão **OK**.

Observação: Você pode mudar essa configuração mais tarde, usando o painel de controle do produto. Para mais informação, veja o seu *Manual do usuário* online.

- 11** Quando a mensagem pedindo que veja o pôster *Guia de instalação* aparecer no visor LCD, aperte e segure o botão  de ajuda por 5 segundos.



- 12** Quando a mensagem de confirmação da tinta aparecer no visor LCD, aperte o botão  para começar a carregar a tinta. O carregamento da tinta leva aproximadamente 10 minutos. Uma mensagem aparece quando o carregamento da tinta termina. Aperte o botão **OK** para continuar.

Cuidado: Não desligue o produto, abra a tampa da impressora ou carregue papel enquanto o produto estiver em processo de carregamento ou desperdiçará tinta.



Observação: Depois de usar um pouco da tinta para o carregamento, o resto fica disponível para impressão.

- 13** Siga as instruções na tela para ajustar a qualidade de impressão. Aperte o botão **OK** para continuar.

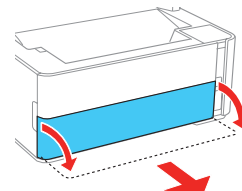
Observação:

- Você precisa carregar papel antes de ajustar a qualidade de impressão. Veja a seção "Carregue papel".
- Selecione **Ajustar mais tarde** se quiser ajustar a qualidade de impressão mais tarde. Para mais informação, veja o seu *Manual do usuário* online.

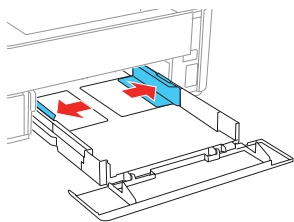
3 Carregue papel

Consulte o *Manual do usuário* online para informação sobre a capacidade de carregamento, tipos e tamanhos de papel disponíveis, carregamento de envelopes e uso do alimentador traseiro.

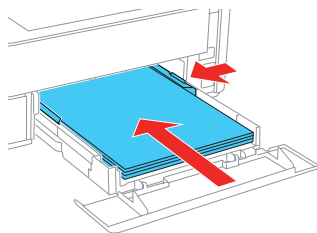
- 1** Certifique-se de que o produto tenha terminado de carregar a tinta. Abra a tampa da gaveta de papel e puxe a gaveta para fora até que ela pare.



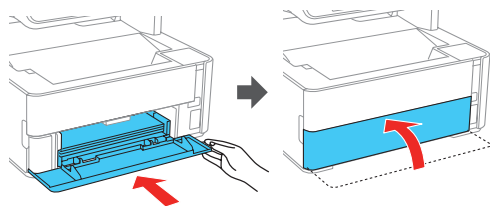
- 2** Deslize as guias das bordas para as extremidades.



- 3** Carregue papel com o lado brilhante ou imprimível virado para baixo e deslize as guias das bordas contra o papel, mas não aperte muito.



- 4** Mantenha a gaveta nivelada ao colocá-la completamente para dentro da impressora e depois feche a tampa da gaveta de papel.



Observação: Certifique-se de que o papel esteja carregado contra a parte da frente da gaveta.

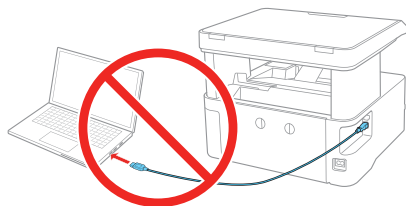
- 5** Selecione as configurações de papel no painel de controle do produto.

4 Instale o software

Observação:

- Se estiver usando um Mac ou se o seu computador não tiver um drive de CD/DVD, é necessário que tenha uma conexão à Internet para obter o software do produto.
- Para imprimir a partir de um Chromebook™, visite o site www.epson.com.br/suporte/gcp para instruções.

- 1** Certifique-se de que o produto **NÃO ESTEJA CONECTADO** ao computador.



Windows®: Caso veja a tela do Assistente para adicionar hardware, clique em **Cancelar** e desconecte o cabo USB.

- 2** Insira o CD do produto (Windows somente) ou baixe e execute o pacote de software do seu produto. Para obter o software mais recente, visite www.epson.com.br/suporte/m2170.

- 3** Siga as instruções na tela do computador para executar o programa de instalação.

- 4** Quando vir a tela pedindo que Selecione a sua conexão, selecione uma das opções a seguir:

- **Conexão sem fios**

Na maioria dos casos, o instalador do software tenta configurar a sua conexão sem fios automaticamente. Se a configuração falhar, pode ser que tenha que digitar o nome (SSID) e senha da sua rede.

- **Conexão USB direta**

Certifique-se de ter um cabo USB em mãos.

- **Conexão de rede com fios**

Certifique-se de ter um cabo de Ethernet (não incluído).

Impressão de um dispositivo móvel

Faça uma conexão sem fios do seu smartphone, tablet ou computador. Imprima documentos e fotos do outro lado da sala ou do mundo.

- Imprima diretamente do seu dispositivo iOS. Basta conectar a sua impressora e dispositivo à mesma rede e tocar no ícone de ação para selecionar a opção de impressão.
- Imprima diretamente do seu dispositivo Android™ (v4.4 ou posterior)*. Basta conectar a sua impressora e dispositivo à mesma rede e tocar no ícone do menu para selecionar a opção de impressão.
- Imprima de onde estiver, próximo à sua impressora ou remotamente, usando o Epson Connect™ e o Google Cloud Print™. Aprenda mais no site www.epson.com.br/connect.

* Pode requerer o aplicativo Epson Print Enabler ou Mopria Print Service do Google Play™.

Problemas?

A configuração de rede falhou

- Certifique-se de que tenha selecionado o nome de rede (SSID) correto.
- Reinicie o seu roteador (desligue-o e volte a ligá-lo), depois tente fazer a conexão novamente.
- A impressora só pode se conectar a redes que suportem conexões de 2,4 GHz. Se o seu roteador oferecer conexões de 2,4 GHz e 5 GHz, certifique-se de que a conexão de 2,4 GHz está ativada.
- Caso veja uma mensagem de alerta de firewall, clique em **Desbloquear** ou **Permitir** para que a configuração continue.
- Se a segurança da sua rede estiver ativada, certifique-se de digitar a senha da rede (chave WEP ou senha WPA) corretamente. Certifique-se de digitar a sua senha usando letras maiúsculas e minúsculas corretamente.

Há linhas ou cores incorretas nos impressos

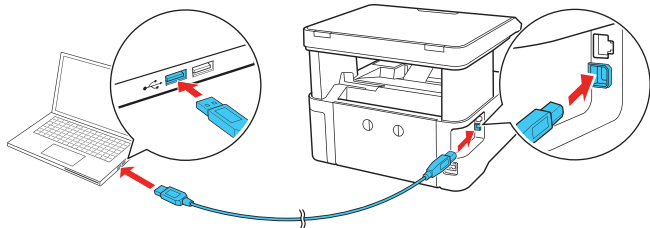
Faça uma verificação dos jatos para ver se há algum jato entupido. Depois, limpe o cabeçote, se necessário. Veja o *Manual do usuário* online para mais informações.

A tela do produto está escura

Certifique-se de que o seu produto esteja ligado e aperte qualquer botão para despertá-lo do modo de repouso.

Não foi possível encontrar o meu produto durante a configuração depois de conectá-lo usando um cabo USB

Certifique-se de que o produto esteja ligado e firmemente conectado, conforme mostrado.



Códigos de erro

Caso veja um dos códigos de erro abaixo, siga os passos aqui para continuar:

E-01	Ocorreu um erro na impressora. Abra a tampa da impressora e remova qualquer papel ou material de proteção de dentro da impressora. Desligue e volte a ligar o produto.
E-02	Ocorreu um erro no scanner. Desligue e volte a ligar o produto.
W-01	Há papel preso. Remova o papel da impressora e aperte o botão exibido na parte inferior do visor LCD para eliminar o erro. Em alguns casos, você pode precisar desligar e voltar a ligar o produto.

Caso veja um código que não esteja listado aqui, consulte o *Manual do usuário* online.

Dúvidas?

Manual do usuário

Windows: Clique no ícone na sua área de trabalho ou na tela de aplicativos para acessar o *Manual do usuário* online.

Mac: Clique no ícone em Aplicativos/Epson Software/Manual para acessar o *Manual do usuário* online.

Se você não tiver um ícone para o Manual do usuário, vá até o site da Epson, conforme descrito a seguir.

Suporte técnico

Visite o site www.epson.com.br/suporte/m2170 para baixar drivers, ver manuais, obter respostas para as perguntas mais frequentes ou entrar em contato com a Epson.

No Brasil, você pode falar com um representante do suporte técnico se ligar para este número:

Capitais e regiões metropolitanas: 3004-6627
Outras regiões: 0800-377-6627/0800-EPSONBR

Taxas ou tarifas de longa distância podem incidir sobre as chamadas.

Precisa de papel e tinta?

Garanta resultados brilhantes com papéis especiais e comuns da Epson, criados especialmente para impressoras Epson. Você pode comprá-los de um revendedor autorizado Epson. Para encontrar o revendedor mais próximo, visite epson.com.br ou entre em contato com a Epson conforme descrito na seção "Dúvidas?" neste pôster.



DESIGNED *for* EXCELLENCE™

Epson printers, ink and specialty papers.

Tintas para substituição para a M2170

Cor	Capacidade padrão	Alta capacidade
● Preto	534S	534



* A disponibilidade da tinta varia de acordo com o país.

EPSON é uma marca registrada, EPSON Exceed Your Vision é uma logomarca registrada e Epson Connect é uma marca comercial da Seiko Epson Corporation.

Designed for Excellence é uma marca comercial da Epson America, Inc.

Mac é uma marca comercial da Apple Inc., registrada nos EUA e em outros países.

Windows é uma marca comercial da Microsoft Corporation nos Estados Unidos e/ou em outros países.

Android, Google Cloud Print, Chromebook e Google Play são marcas comerciais da Google LLC.

Aviso geral: Outros nomes de produtos são usados aqui apenas com o propósito de identificação e podem ser marcas comerciais de seus respectivos donos. A Epson nega todo e qualquer direito sobre tais marcas.

Esta informação está sujeita a modificações sem aviso prévio.

© 2018 Epson America, Inc., 12/18